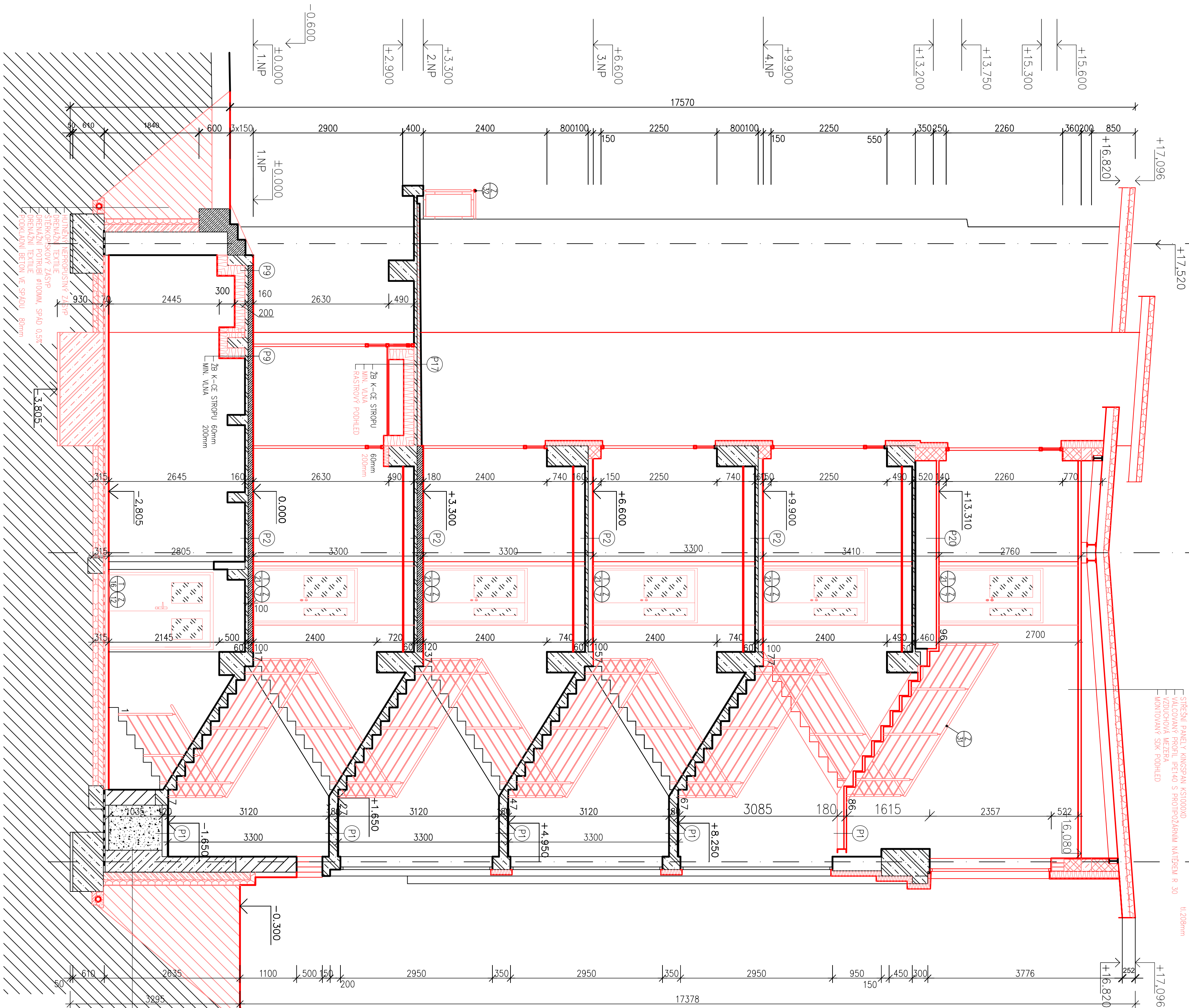


ŘEZ A-A'



STŘEŠNÍ PANELE ANGLISAN KST0000
VÁLCOVANÝ PROFIL PŘED S PROPOZÍČNÁ MATEŘE R 30
MONTOVANÝ SÍK POHLED

ti 208mm

LEGENDA MATERIÁLŮ
STÁVAJÍCÍ KONSTRUKCE/ODSTRAŇOVANÉ

- VTUŽENÝ BETON
- BETON PROSTÝ
- ZDIVO CHETNÉ NA MWC (P200/M100)
- CHLTY PALENÉ DUTINOVÉ
- STÁVAJÍCÍ HUTNĚNÝ ZÁSYP
- ZEMINA

NOVÉ KONSTRUKCE

- VTUŽENÝ BETON
- BETON PROSTÝ
- PŘÍKOVKY POROBETONOVÉ RŘ. P2-500, TL. 75 a 150mm
- BETONOVÉ VYLIVANÉ TVÁRNICE TL. 250mm
- SOKLOVÝ XPS
- FASÁDNÍ POLYSTREK
- DOZDÍKA Z POROBETONOVÝCH
- TVÁRNICE RŘ. P2-500
- ZEMINA NASTPÁNA
- PŘEDPOKLADNÉ VNĚCHNĚ TVÁROVKY V KONSTRUKCI PODLAHY

POZNÁMKA:

- KOTOVANÉ PO JE NEODMÍTNUTÝ STĚN
- 1) PŘI - OPRAVENÍ VZTUŽENÝCH STOLPŮ A PROUKAČŮ POUŽÍVÁ SÍK PŘEDSTĚNÝ - TL. 75MM S DEKOROVANOU POZÁDÍ ODDĚLOVOSTI EI 60 NA SAMONOSNÉ K-CI
- 3) 1NP-3NP - OPRAVENÍ VZTUŽENÝCH STOLPŮ A PROUKAČŮ POUŽÍVÁ SÍK PŘEDSTĚNÝ - TL. 75MM S DEKOROVANOU POZÁDÍ ODDĚLOVOSTI EI 45 NA SAMONOSNÉ K-CI NA HLAVNÍ SPODŠTÍ OPRAVENÍ POUŽÍVÁ JEDNODUCHÝ SÍK
- 4) NĚP - OPRAVENÍ VZTUŽENÝCH STOLPŮ A PROUKAČŮ POUŽÍVÁ SÍK PŘEDSTĚNÝ - TL. 75MM S DEKOROVANOU POZÁDÍ ODDĚLOVOSTI EI 60 NA SAMONOSNÉ K-CI
- 5) POU STOLPŮ NA NP ZAMĚŘEN POZÁDÍ POUŽÍVÁ SÍK PŘEDSTĚNÝ - TL. 75MM S DEKOROVANOU POZÁDÍ ODDĚLOVOSTI EI 60 NA SAMONOSNÉ K-CI
- 6) SÍK - OPRAVENÍ OCELOVÝCH STOLPŮ A PROUKAČŮ POUŽÍVÁ SÍK PŘEDSTĚNÝ - TL. 75MM S DEKOROVANOU POZÁDÍ ODDĚLOVOSTI EI 60 NA SAMONOSNÉ K-CI
- 7) VŠEČER STÁNOU PROSTUPY VE STĚNÁCH A STOLPÍCH KTERÉ NEJEDNÍ OTVORŮ NAKLONŮCH VÝHOD BUDOU PROVĚŘENY DLE VYBAŘENÍ VÝROBE VÝHOD
- 8) V ODBĚROVÝCH STĚNÁCH 1NP BUDĚ Z VNITŘNÍ STRANY PROVĚŘENÍ NITŮNÍ H OLOVA INKERTÁČ POUŽÍVÁ KEMOTĚNĚ ROZTOKU NA BETON
- 10) VŠEČER INSTALACE MŮJE BŮT DĚŘENÍ A SPÁLENÍ VYBAŘENÍ DODAVATELŮ TECHNOLÓGI
- 12) POLOHU A VĚDEBNÍ INSTALACE JE MOŽNÉ UPRAVOVAT PO KONZULTACI S JEDNOLIVÝM SPECIÁLISTŮ A VYBAŘENÍ DODAVATELŮ LABORATORNÍCH
- 13) VĚDEBNÍ INSTALACE PO STOLPĚ BUDĚ PROVĚŘENO JAKO VOTĚRNÉ
- 14) SPÁRY MEZI VÝHODOU SPOHOU A STĚNOU BUDĚ VYPLNĚNA ŽIVÁ POUŠTĚNÍ

±0,000 = 260,830 mm (BVP)

STĚNÁŘ BETONOVÁ STĚNA
SÍK PŘEDSTĚNÝ
TL. 75MM
VŠEČER STÁNOU PROSTUPY VE STĚNÁCH A STOLPÍCH KTERÉ NEJEDNÍ OTVORŮ NAKLONŮCH VÝHOD BUDOU PROVĚŘENY DLE VYBAŘENÍ VÝROBE VÝHOD

ti 150mm

ti 100mm

HL. PROJEKTANT	ING. TOMÁŠ LAIBK	<i>TL</i>	INTAR Bezručova 17a, 666 73 Brno www.intar.cz info@intar.cz tel: 543 422 211, fax: 543 211 173
ODP. PROJEKTANT	ING. TOMÁŠ LAIBK	<i>TL</i>	
VYPRACOVAN.	ING. TOMÁŠ LAIBK	<i>TL</i>	
KONTROLA	ING. PETR ŠVOBODA	<i>PS</i>	
INVESTOR	Výzkumný ústav veterinárního lékařství, Hudcova 70, Brno		ZAK.Č.: 2 0006 031-4 DPS: STUPĚN PD: 09/2010 DATUM: FORMÁT: 6 A4 SOUBOR: .dwg
REKONSTRUKCE			
PAVILONŮ č. 3			
F.1.1 ARCHITEKTONICKÉ A STAVEBNÉ TECHNICKÉ ŘEŠENÍ			
ŘEZ A-A'			MĚŘÍTKO: 1:50 VÝKRES Č.: 23a